



via Pastore 2 - 29029
Niviano di Rivergaro
Piacenza, Italy
t. +39 0523 952272
f. +39 0523 953064
info@euroacque.it

www.euroacque.it

LO STABILIMENTO EUROACQUE VIENE PARZIALMENTE
ALIMENTATO DA ENERGIA RINNOVABILE GRAZIE
ALL'UTILIZZO DI UN MODERNO IMPIANTO FOTOVOLTAICO



Manuale Istruzioni Pompa Disincrostante **EUROMAX**

Prima dell'utilizzo

Questo manuale è una guida sicura per l'uso della pompa. si prega di leggere attentamente in tutte le sue parti prima dell'uso. Questo manuale contiene informazioni importanti per il corretto funzionamento e l'uso dell'attrezzatura. il fornitore si riserva il diritto di introdurre eventuali modifiche future senza preavviso.

ISTRUZIONI PRELIMINARI



Al ricevimento della pompa, estrarla dalla confezione e verificare che sia in perfette condizioni. verificare inoltre che i dati sulla targhetta corrispondano a quelli richiesti. Eventuali anomalie devono essere immediatamente segnalate al fornitore. In caso di dubbi sulla sicurezza della macchina, non utilizzarla.

DESCRIZIONE

Pompa ad asse verticale con serbatoio e valvole di intercettazione per il lavaggio di piccoli (o parti di grandi) sistemi utilizzando specifici prodotti chimici. La pompa è dotata di invertitore di flusso e attacchi speciali con valvole per regolare i flussi e spurgare i fanghi.



Di seguito sono riportati i principali depositi che possono essere rimossi:

- Calcare.
- calcio e silice.
- Ossidi di ferro e/o manganese.
- Batteri di ferro e/o batteri che riducono i solfati. Sostanze organiche e/o mucillagini e alghe

Avvertenze

Utilizzare solo la chimica consigliata dal produttore per garantire un buon funzionamento ed evitare di danneggiare le apparecchiature. Una volta scaduta la vita della pompa, non gettarla con i rifiuti. Durante la movimentazione sollevare la pompa e non trascinarla per evitare danni al serbatoio. La temperatura della soluzione anticalcare non deve mai superare i 50 °C. I tubi flessibili e i raccordi possono danneggiarsi nel tempo; assicurarsi di controllare la tenuta ogni volta che si utilizza la pompa. Evitare di utilizzare la pompa in luoghi in cui sono presenti liquidi infiammabili, gas, polveri o a rischio di esplosione. Prima di collegare la pompa, assicurarsi che l'interruttore sia spento.

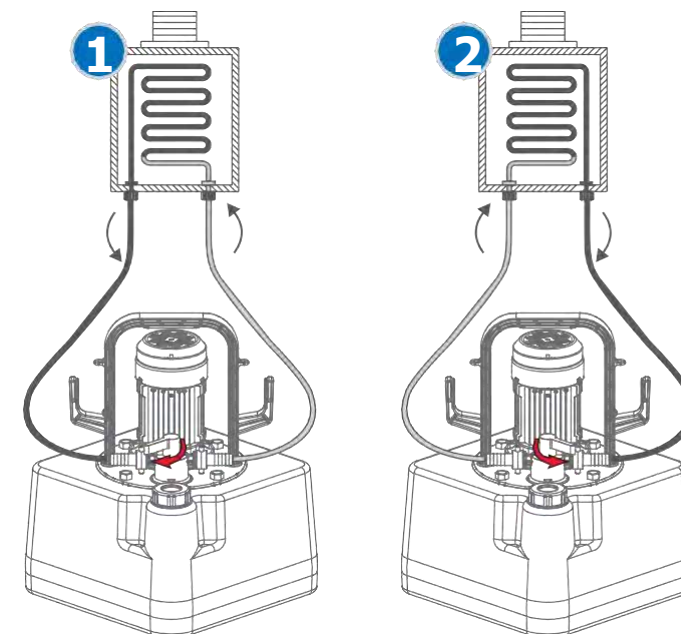
Il motore deve essere messo a terra in modo affidabile per evitare il rischio di scosse elettriche! Interrompere l'alimentazione e attendere che il motore si fermi prima di effettuare interventi di manutenzione o riparazione.

Attenzione

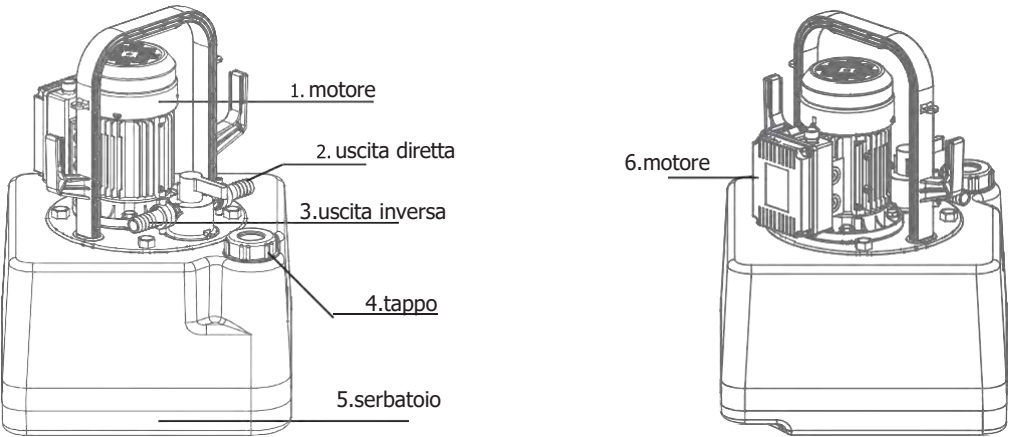
Non utilizzare prese non marcate CE.
Utilizzare, solo se necessario, prolunghe approvate (CE).
Non utilizzare adattatori per spine e non apportare modifiche alla spina o al cavo elettrico. La pompa deve essere sempre mantenuta in perfetta efficienza.
Durante la manutenzione, assicurarsi che l'interruttore sia spento e che la spina non sia collegata.
Le operazioni di manutenzione devono essere eseguite da personale qualificato.
Utilizzare solo pezzi di ricambio originali.
Non apportare modifiche alla pompa se non autorizzati dall'ufficio tecnico.
Tenere fuori dalla portata di bambini e persone non autorizzate.
Non utilizzare la pompa se sotto l'effetto di alcol, medicine o droghe.
Quando si utilizza la pompa, indossare una tuta e utilizzare i dispositivi di protezione individuale (DPI). Quando si utilizza la pompa, Non indossare gioielli, tenere i capelli lontano dalla pompa.
Fare molta attenzione quando si maneggiano i liquidi disincrostanti.
Non scaricare in fogna i prodotti utilizzati. Rivolgersi agli enti preposti per il trattamento del rifiuto. A fine pulizia lavare la pompa con cura utilizzando prodotti per neutralizzare l'acidità residua

Caratteristiche e vantaggi

Con il tempo e, soprattutto, con l'aumentare della temperatura, i sali di calcio normalmente presenti nell'acqua precipitano sotto forma di microcristalli e si depositano sulle superfici metalliche dei tubi, delle serpentine e degli scambiatori di calore, riducendo così la portata e l'efficienza termica. Per ripristinare le prestazioni del sistema originale è necessario eseguire un lavaggio con sostanze chimiche e apparecchiature specifiche. Grazie a un dispositivo che inverte il flusso della sostanza chimica, la pompa attacca l'incrostazione su entrambi i lati, rendendo la decalcificazione particolarmente efficace e veloce, anche quando tubi e scambiatori sono quasi totalmente ostruiti.

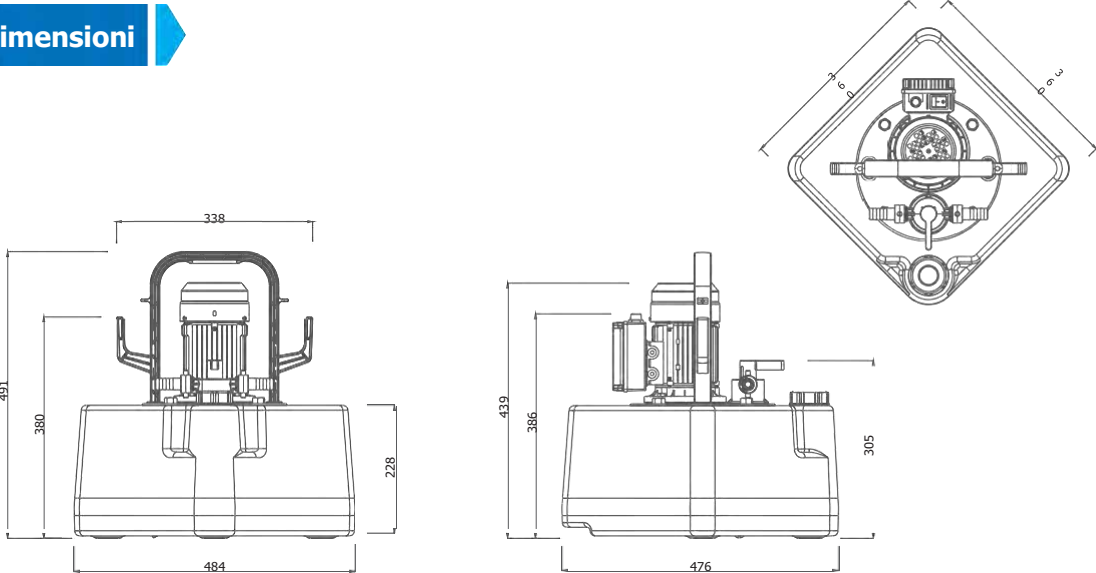


componenti



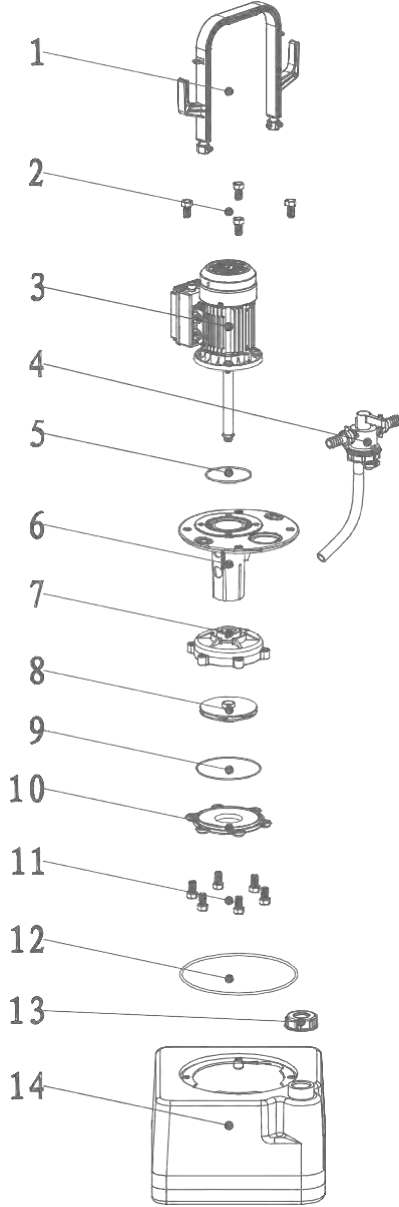
Motore	Alimentazione	Temperatura max	Pressione max	Portata	Capacità	Classe di protezione
HP0.18	230V-50Hz	50°C	1.2bar	40L/min	20L	IP54

Dimensioni



Esploso

	Name
1	Maniglia
	Vite fissaggio motore
3	Motore
	Invertitore
5	"O" Ring
	Flangia corpo pompa
7	Flangia superiore
	Vite plastica
9	"O" Ring
	Tappo pompa
11	Viti fissaggio a serbatoio
	"O" Ring
13	Tappo serbatoio
	Serbatoio



Accessori inclusi

Istruzioni	1Pcs
Tubo	2m/2 Pcs
Tracolla	1Pcs

Preparazione



Collegare il tubo di ricircolo alla pompa;
Scollegare la valvola di ingresso dell'acqua sulla caldaia e collegare l'altro lato del tubo di circolazione 1 ad esso; Scollegare la valvola di ingresso dell'acqua sulla caldaia e collegare l'altro lato del tubo di circolazione 2 ad esso; Quando si scarica, scollegare il tubo di circolazione 1 o 2 e inserirlo nel sistema di drenaggio;
Aprire il coperchio del serbatoio e riempire d'acqua la leva tra min e max.

Step 1: Aggiungi il prodotto chimico per lavare l'intero sistema. Il tempo di lavaggio richiede 1-2 ore, dipende dal blocco del sistema.

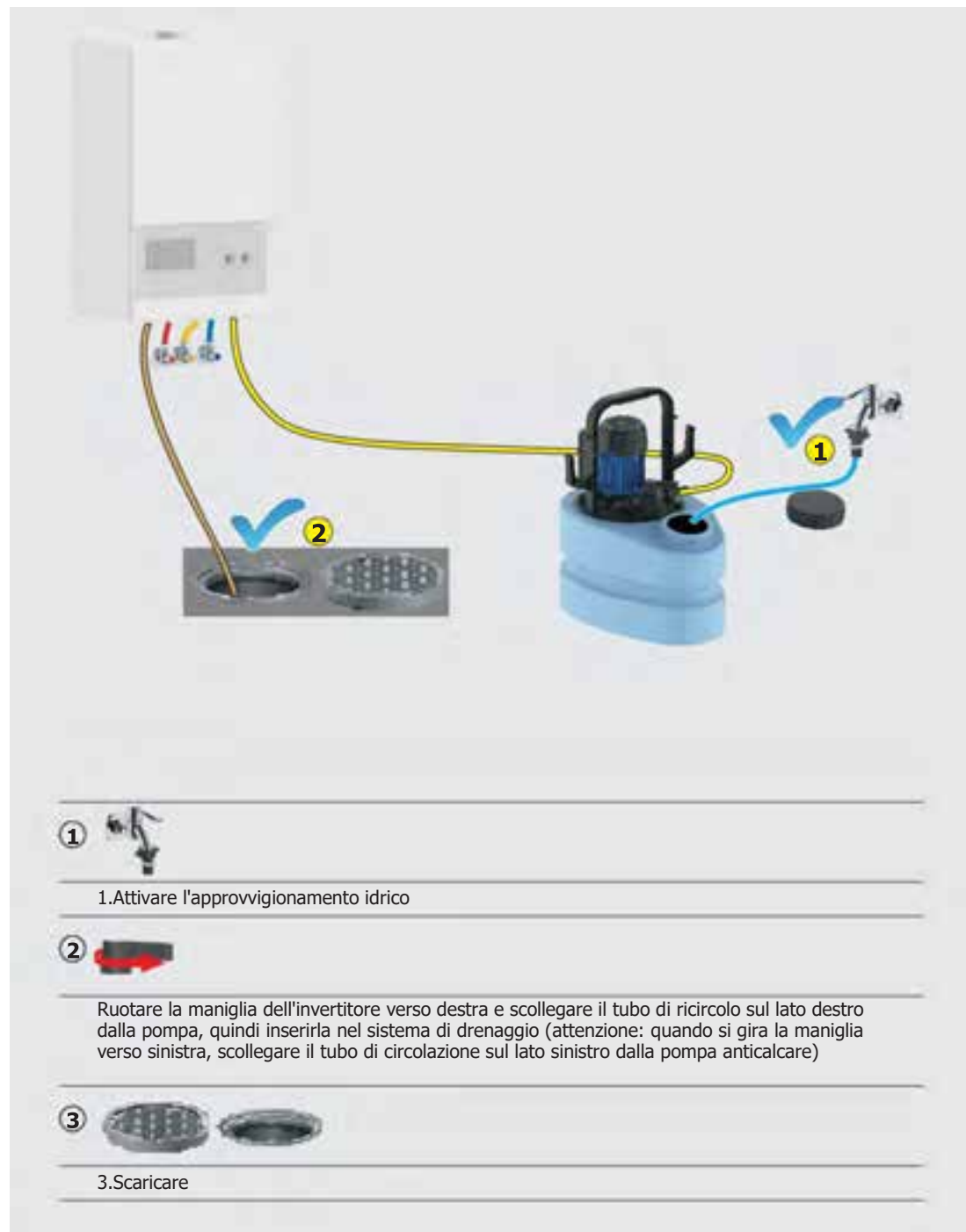
① 1-2/h 50 °C

① 1. Aprire il coperchio del serbatoio e versare il disincrostante nel serbatoio

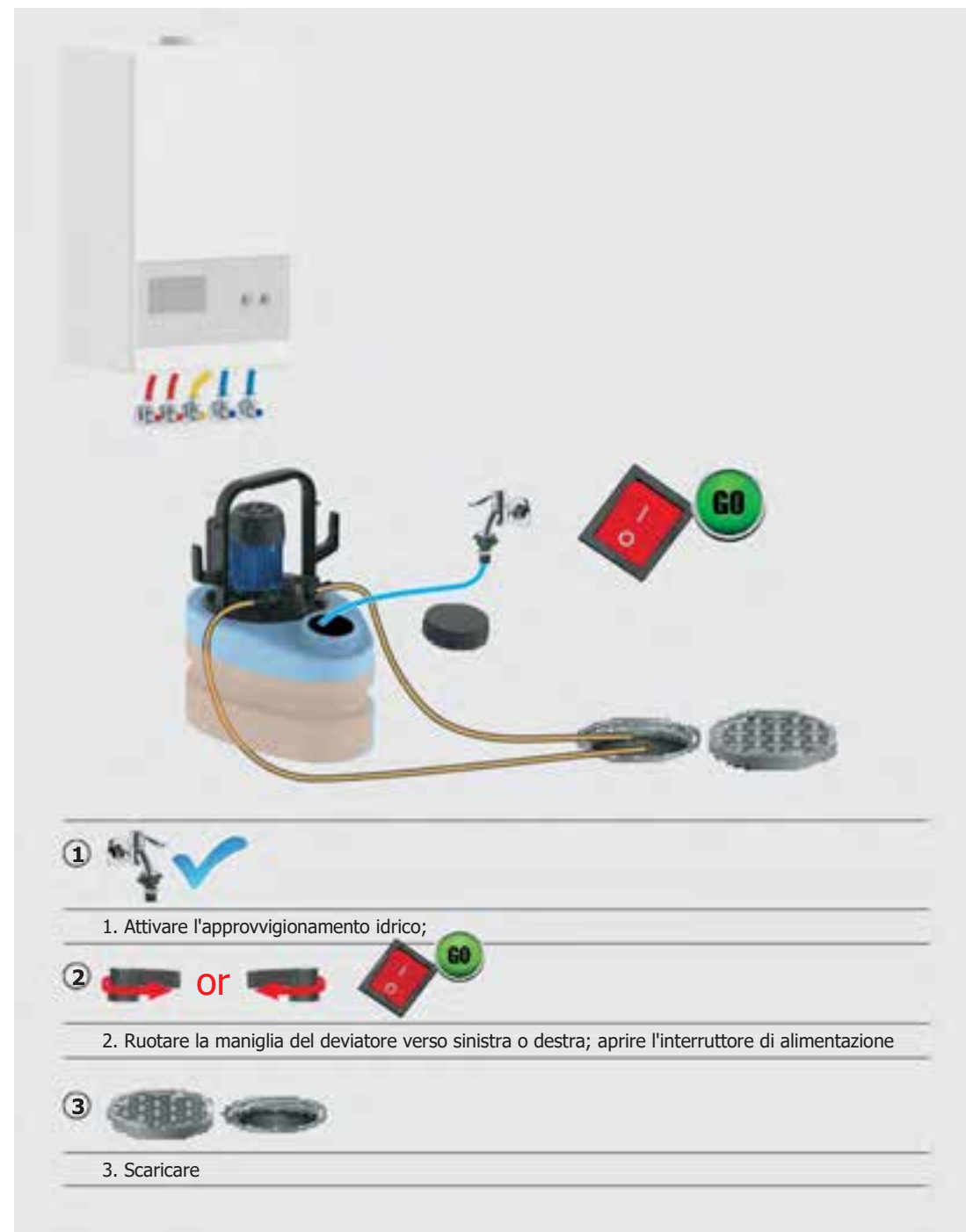
② 2. Ruotare la maniglia dell'invertitore verso sinistra o destra; accendere l'interruttore di alimentazione

③ 3. Modificare la direzione dell'invertitore ogni 5-15 minuti dopo averlo sciacquato e aver ricircolato 1-2 ore (il tempo di lavaggio reale dipende dal blocco del sistema)

Step 2: Sostituire l'acqua sporca con acqua pulita nel sistema, far circolare circa 20 minuti per drenare lo sporco.



Ricollegare il sistema, quindi pulire la pompa



pulire la pompa

